

# Latitude 12 5000 Series

E5270

## Quick Start Guide

Snelstartgids

Guide d'information rapide

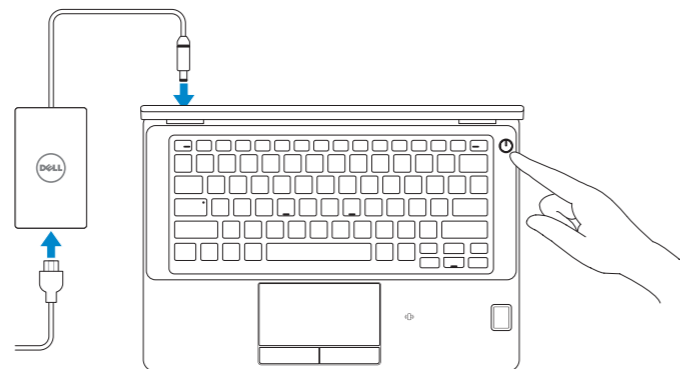
Schnellstart-Handbuch

Guida introduttiva rapida



### 1 Connect the power adapter and press the power button

Sluit de netadapter aan en druk op de aan-uitknop  
Connectez l'adaptateur d'alimentation et appuyez sur le bouton d'alimentation  
Netzadapter anschließen und Betriebsschalter drücken  
Connettere l'adattatore di alimentazione e premere il pulsante Accensione

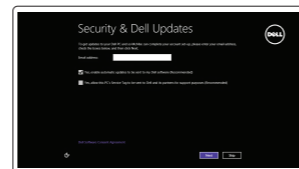


**ANMERKUNG:** Bei mobiler Nutzung unter schlechten Lichtverhältnissen (beispielsweise direkte Sonneneinstrahlung) kann die Lesbarkeit aufgrund von Reflexionen eingeschränkt sein.

### 2 Finish operating system setup

Voltooi de installatie van het besturingssysteem  
Terminez la configuration du système d'exploitation  
Betriebssystem-Setup abschließen  
Terminare la configurazione del sistema operativo

#### Windows 8.1



##### Enable security and updates

Schakel de beveiliging en updates in  
Activez la sécurité et les mises à jour  
Sicherheit und Aktualisierungen aktivieren  
Abilitare sicurezza e aggiornamenti



##### Connect to your network

Maak verbinding met uw netwerk  
Connectez-vous à votre réseau  
Mit dem Netzwerk verbinden  
Connettere alla rete

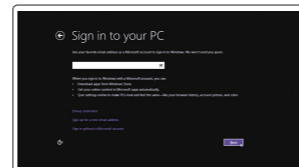
**NOTE:** If you are connecting to a secured wireless network, enter the password for the wireless network access when prompted.

**N.B.:** Als u verbinding maakt met een beveiligd draadloos netwerk, vul dan het wachtwoord voor het netwerk in wanneer daar om gevraagd wordt.

**REMARQUE :** si vous vous connectez à un réseau sans fil sécurisé, saisissez le mot de passe d'accès au réseau sans fil lorsque vous y êtes invité.

**ANMERKUNG:** Wenn Sie sich mit einem geschützten Wireless-Netzwerk verbinden, geben Sie das Kennwort für das Wireless-Netzwerk ein, wenn Sie dazu aufgefordert werden.

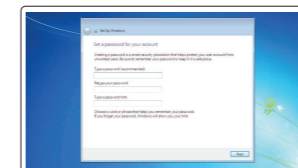
**N.B.:** se ci si sta connettendo a una rete wireless protetta, inserire la password di accesso alla rete wireless quando richiesto.



##### Sign in to your Microsoft account or create a local account

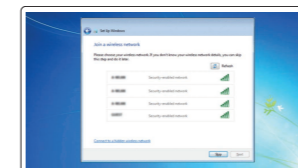
Meld u aan bij uw Microsoft-account of maak een lokale account aan  
Connectez-vous à votre compte Microsoft ou créez un compte local  
Bei Ihrem Microsoft-Konto anmelden oder lokales Konto erstellen  
Effettuare l'accesso al proprio account Microsoft oppure creare un account locale

#### Windows 7



##### Set a password for Windows

Stel een wachtwoord voor Windows in  
Configurez un mot de passe pour Windows  
Kennwort für Windows einrichten  
Impostare una password per Windows



##### Connect to your network

Maak verbinding met uw netwerk  
Connectez-vous à votre réseau  
Mit dem Netzwerk verbinden  
Connettere alla rete

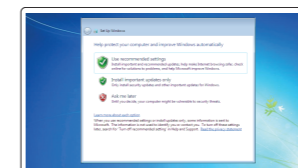
**NOTE:** If you are connecting to a secured wireless network, enter the password for the wireless network access when prompted.

**N.B.:** Als u verbinding maakt met een beveiligd draadloos netwerk, vul dan het wachtwoord voor het netwerk in wanneer daar om gevraagd wordt.

**REMARQUE :** si vous vous connectez à un réseau sans fil sécurisé, saisissez le mot de passe d'accès au réseau sans fil lorsque vous y êtes invité.

**ANMERKUNG:** Wenn Sie sich mit einem geschützten Wireless-Netzwerk verbinden, geben Sie das Kennwort für das Wireless-Netzwerk ein, wenn Sie dazu aufgefordert werden.

**N.B.:** se ci si sta connettendo a una rete wireless protetta, inserire la password di accesso alla rete wireless quando richiesto.



##### Protect your computer

Beveilig de computer  
Protégez votre ordinateur  
Computer schützen  
Proteggere il computer

#### Ubuntu

##### Follow the instructions on the screen to finish setup.

Volg de instructies op het scherm om de setup te voltooien.

Suivez les instructions qui s'affichent pour terminer la configuration.

Folgen Sie den Anweisungen auf dem Bildschirm, um das Setup abzuschließen.

Seguire le istruzioni visualizzate sullo schermo per terminare la configurazione.

### Locate Dell apps in Windows 8.1

Vind Dell-apps in Windows 8.1 | Localiser les applications Dell dans Windows 8.1  
Dell Apps in Windows 8.1 ausfindig machen | Localizzare le app Dell in Windows 8.1



#### Register My Device

#### Register your computer

Registree de computer | Enregistrez votre ordinateur  
Computer registrieren | Registrare il computer



#### Dell Backup and Recovery

#### Backup, recover, repair, or restore your computer

Maak een back-up van de computer en herstel of repareer uw computer  
Effectuez une sauvegarde, récupération, réparation ou restauration de votre ordinateur  
Computer sichern, wiederherstellen oder reparieren  
Effettuare il backup, il recupero, la riparazione o il ripristino del computer



#### Dell Data Protection | Protected Workspace

#### Protect your computer and data from advanced malware attacks

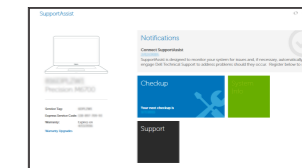
Bescherm uw computer en gegevens tegen geavanceerde aanvallen door kwaadaardige software  
Protégez votre ordinateur et vos données contre les attaques malveillantes  
Computer und Daten vor raffinierten Malware-Angriffen schützen  
Proteggere il computer e i dati da attacchi di malware avanzato



#### Dell SupportAssist

#### Check and update your computer

Controleer de computer en werk deze bij  
Recherchez des mises à jour et installez-les sur votre ordinateur  
Computer überprüfen en actualiseren  
Verificare e aggiornare il computer



## Product support and manuals

Productondersteuning en handleidingen  
Support produits et manuels  
Produktsupport und Handbücher  
Supporto prodotto e manuali

## Contact Dell

Neem contact op met Dell | Contacter Dell  
Kontaktaufnahme mit Dell | Contattare Dell

## Regulatory and safety

Regelgeving en veiligheid  
Règlementations et sécurité  
Sicherheitshinweise und Zulassungsinformationen  
Normative e sicurezza

## Regulatory model

Wettelijk model  
Modèle réglementaire  
Muster-Modellnummer  
Modello di conformità alle normative

## Regulatory type

Wettelijk type | Type réglementaire  
Muster-Typnummer | Tipo di conformità

## Computer model

Computermodel | Modèle de l'ordinateur  
Computermodell | Modello computer

[Dell.com/support](http://Dell.com/support)

[Dell.com/support/manuals](http://Dell.com/support/manuals)

[Dell.com/support/windows](http://Dell.com/support/windows)

[Dell.com/support/linux](http://Dell.com/support/linux)

[Dell.com/contactdell](http://Dell.com/contactdell)

[Dell.com/regulatory\\_compliance](http://Dell.com/regulatory_compliance)

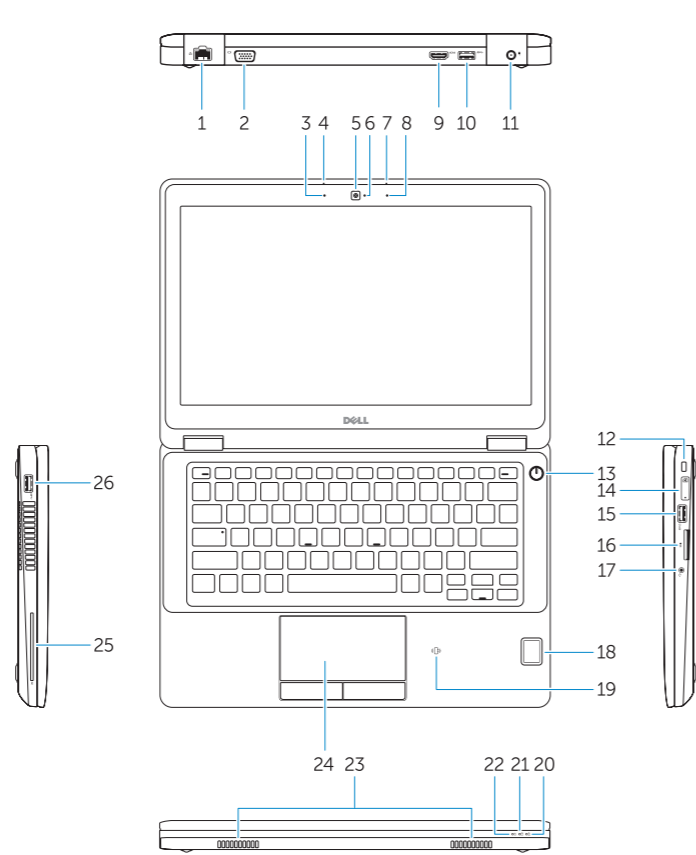
**P23T**

**P23T001**

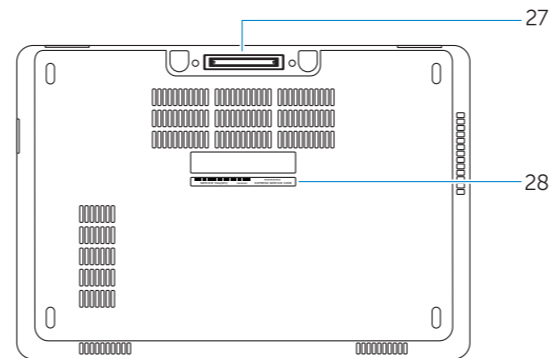
**Latitude 12-E5270**

## Features

Kenmerken | Caractéristiques | Funktionen | Funzioni



1. Network connector
2. VGA connector
3. Microphone (non-touch)
4. Microphone (touch)
5. Camera (optional)
6. Camera-status light (optional)
7. Microphone (touch)
8. Microphone (non-touch)
9. HDMI connector
10. USB 3.0 connector
11. Power connector
12. Security-cable slot
13. Power button
14. SIM connector (optional)
15. USB 3.0 connector with PowerShare
16. SD memory card reader
17. Headset connector
18. Touch Fingerprint reader (optional)
19. Contactless smart card reader (optional)
20. Battery-status light
21. Hard-drive activity light
22. Power-status light
23. Speakers
24. Touchpad
25. Smart-card reader (optional)
26. USB 3.0 connector
27. Dock connector
28. Service-tag label



1. Netwerkaansluiting
2. VGA-aansluiting
3. Microfoon (niet-aanraakgevoelig)
4. Microfoon (aanraakgevoelig)
5. Camera (optioneel)
6. Camerastatuslampje (optioneel)
7. Microfoon (aanraakgevoelig)
8. Microfoon (niet-aanraakgevoelig)
9. HDMI-connector
10. USB 3.0-aansluiting
11. Voedingskabelconnector
12. Sleuf voor beveiligingskabel
13. Aan-uitknop
14. Simconnector (optioneel)

1. Port réseau
2. Port VGA
3. Microphone (non tactile)
4. Microphone (tactile)
5. Caméra (en option)
6. Voyant d'état de la caméra (en option)
7. Microphone (tactile)
8. Microphone (non tactile)
9. Port HDMI
10. Port USB 3.0
11. Port d'alimentation
12. Emplacement pour câble de sécurité
13. Bouton d'alimentation
14. Connecteur pour carte SIM (en option)
15. Port USB 3.0 avec PowerShare

15. USB 3.0-connector met PowerShare
16. SD-geheugenkaartlezer
17. Headsetconnector
18. Vingerafdruklezer (optioneel)
19. Contactloze smartcardlezer (optioneel)
20. Statuslampje batterij
21. Activiteitenlampje vaste schijf
22. Stroomstatuslampje
23. Luidsprekers
24. Touchpad
25. Smartcardlezer (optioneel)
26. USB 3.0-aansluiting
27. Dockconnector
28. Servicetaglabel

16. Lecteur de carte SD
17. Port pour casque
18. Lecteur d'empreintes digitales (en option)
19. Lecteur de carte à puce sans contact (en option)
20. Voyant d'état de la batterie
21. Voyant d'activité du disque dur
22. Voyant d'état de l'alimentation
23. Haut-parleurs
24. Pavé tactile
25. Lecteur de carte à puce (en option)
26. Port USB 3.0
27. Port d'ancrage
28. Étiquette de numéro de série

1. Netzwerkanschluss
2. VGA-Anschluss
3. Mikrofon (ohne Touch-Funktion)
4. Mikrofon (mit Touch-Funktion)
5. Kamera (optional)
6. Kamerastatusanzeige (optional)
7. Mikrofon (mit Touch-Funktion)
8. Mikrofon (ohne Touch-Funktion)
9. HDMI-Anschluss
10. USB 3.0-Anschluss
11. Netzanschluss
12. Sicherheitskabeleinschub
13. Betriebsschalter
14. SIM-Kartenanschluss (optional)
15. USB 3.0-Anschluss mit PowerShare

1. Connettore di rete
2. Connettore VGA
3. Microfono (schermo non a sfioramento)
4. Microfono (schermo sfioramento)
5. Videocamera (opzionale)
6. Indicatore di stato della fotocamera (opzionale)
7. Microfono (schermo sfioramento)
8. Microfono (schermo non a sfioramento)
9. Connettore HDMI
10. Connettore USB 3.0
11. Connettore di alimentazione
12. Slot cavo di protezione
13. Accensione
14. Connettore HDMI (opzionale)

16. SD-Speicherkartenleser
17. Kopfhöreranschluss
18. Fingerabdruckleser mit Touch-Funktion (optional)
19. Kontaktloser Smart Card-Leser (optional)
20. Akkuzustandsanzeige
21. Festplattenaktivitätsanzeige
22. Stromversorgungsanzeige
23. Lautsprecher
24. Touchpad
25. Smart Card-Leser (optional)
26. USB 3.0-Anschluss
27. Docking-Anschluss
28. Service-Tag-Etikett

15. Connettore USB 3.0 con PowerShare
16. Lettore di schede di memoria SD
17. Connettore auricolare
18. Lettore di impronte digitali a sfioramento (opzionale)
19. Lettore di smart card senza contatti (opzionale)
20. Indicatore di stato della batteria
21. Indicatore di attività del disco rigido
22. Indicatore di stato dell'alimentazione
23. Altoparlanti
24. Touchpad
25. Lettore di smart card (opzionale)
26. Connettore USB 3.0
27. Connettore alloggiamento
28. Etichetta Numero di servizio



0F3GT0A02

© 2016 Dell Inc.

© 2016 Microsoft Corporation.

© 2016 Canonical Ltd.

Printed in China.

2016-07